

APRENDA CROCHE

# DECORAÇÃO, AMIGURUMI, SOUSPLAT

SEPARAMOS ALGUNS GRÁFICOS E  
PASSO A PASSO PARA TE AJUDAR  
COM SUAS PEÇAS

Ebook criado com muito carinho para você que ama Crochê

# Tapete Redondo Mandala



Agulha para crochê 9mm.

**Tamanho:** 80cm de diâmetro.

**Execução:** Comece com o anel mágico e trabalhe dentro dele 6 p.b.. Se preferir, pode fazer o centro desta peça com carr sem fim, isto é, sem fazer o p.bxmo no final da volta; isto evita a marca de finalização, porém, é importante usar um marcador, ou fio de outra cor, ou joaninha para saber onde as carr terminam. Se optar por terminar as carr, finalize com p.bxmo e comece a nova carr com 1 corr.

Para marcar os gomos deve-se fazer os aumentos sempre no mesmo lugar. Caso não queira essa marcação, distribua os aumentos em posições diferentes dentro das carreiras.

**2a carr:** 2 p.b. em cada p.b..

**3a carr:** \*2 p.b. no p.b. seguinte, 1 p.b. no próximo p.b.\*. Repita de \* a \*.

Trabalhe o redondo perfeito durante 18 carr. Nas últimas 2 carr só faça aumentos, se for necessário. Complete a peça com o barrado conforme o gráfico.

LEGENDA

○

Correntinha

•

Ponto baixíssimo

×

Ponto baixo

⋈

Ponto baixo pegando no lugar indicado

⌞

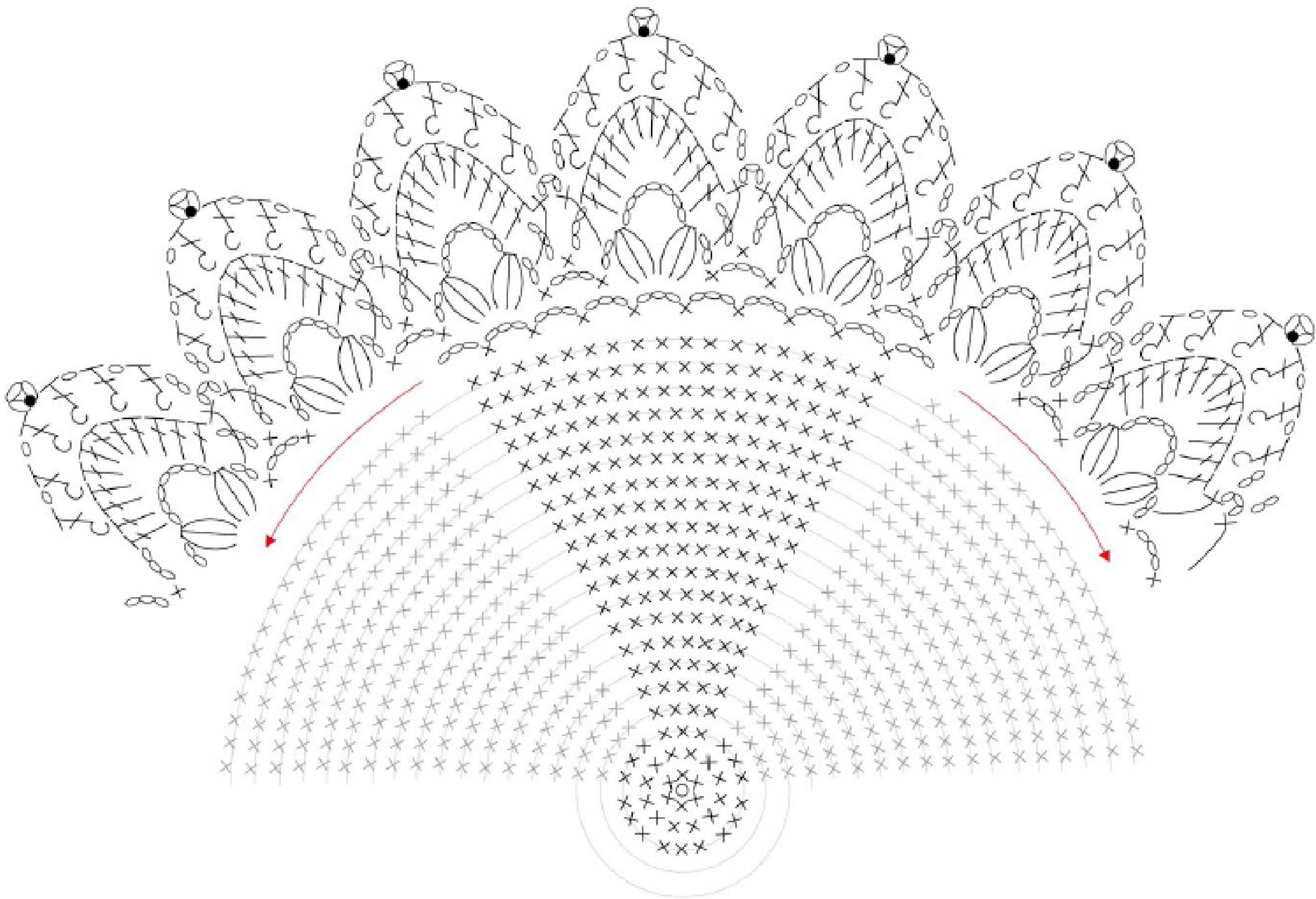
Ponto alto

⌞

Ponto alto relevo pegando atrás do ponto de base

⓪

Bolinha [(lace o fio, introduza a agulha no ponto, busque o fio) 3 vezes; pegue o fio e retire todas as laçadas de uma só vez]



# Colcha de Crochê Arco-íris



APRENDA CROCHE

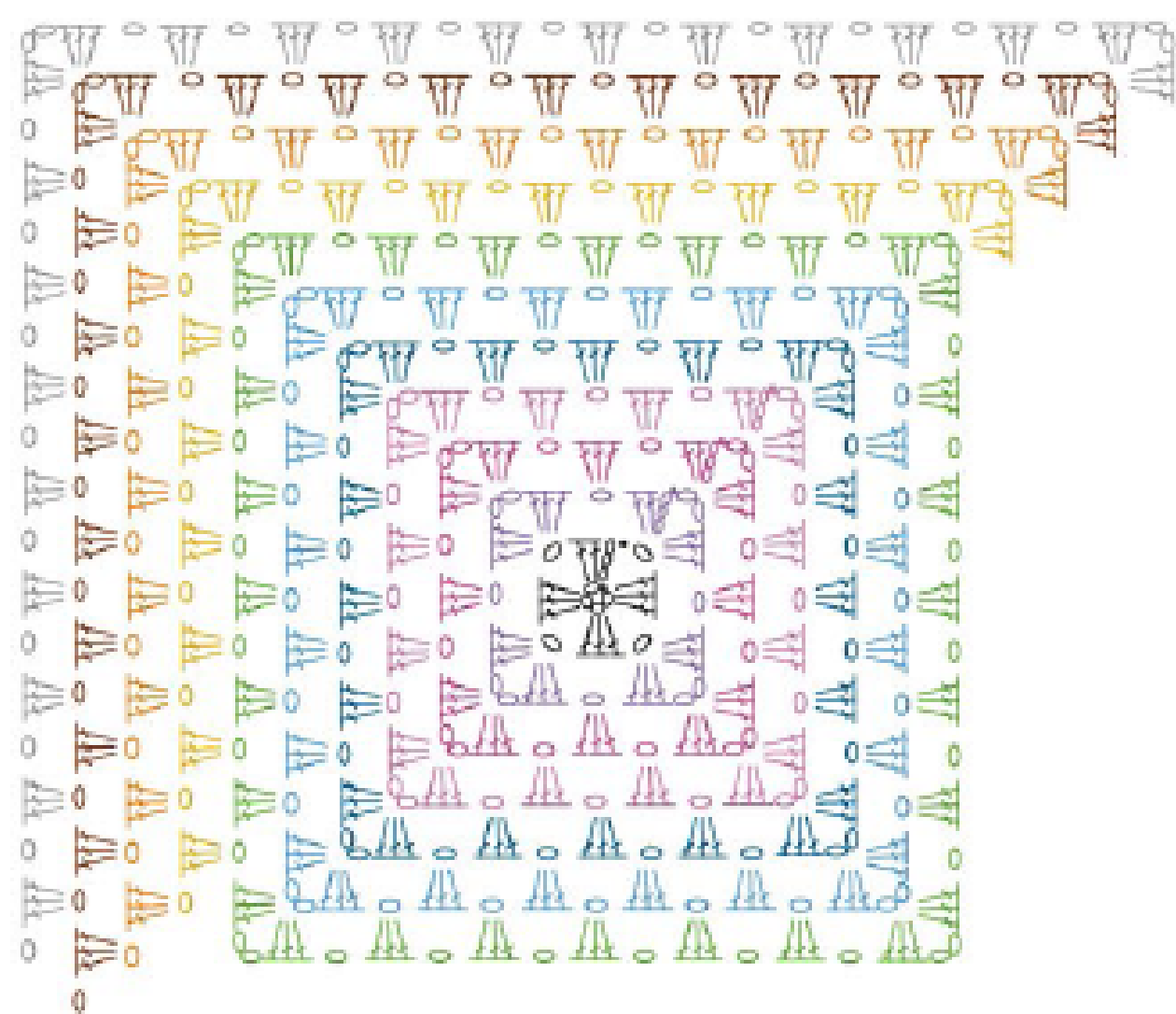


Agulha para Crochê 2mm.

**Tamanho:** 100x220cm.

**Execução:** Faça 50 quadradinhos de aproximadamente de 21cm cada seguindo o gráfico, para esta receita foram feitos 25 squares de cada combinação de cor. Faça a emenda dos quadradinhos e por fim a barra granny com o ponto picô.

**Dica:** Para confirmar a quantidade de squares necessários, primeiro confira a medida do colchão, se a peça precisar ser maior, basta aumentar o número de peças. Da mesa forma se for uma para uma cama de casal.



LEGENDA

○

Correntinha

•

Ponto Baixíssimo

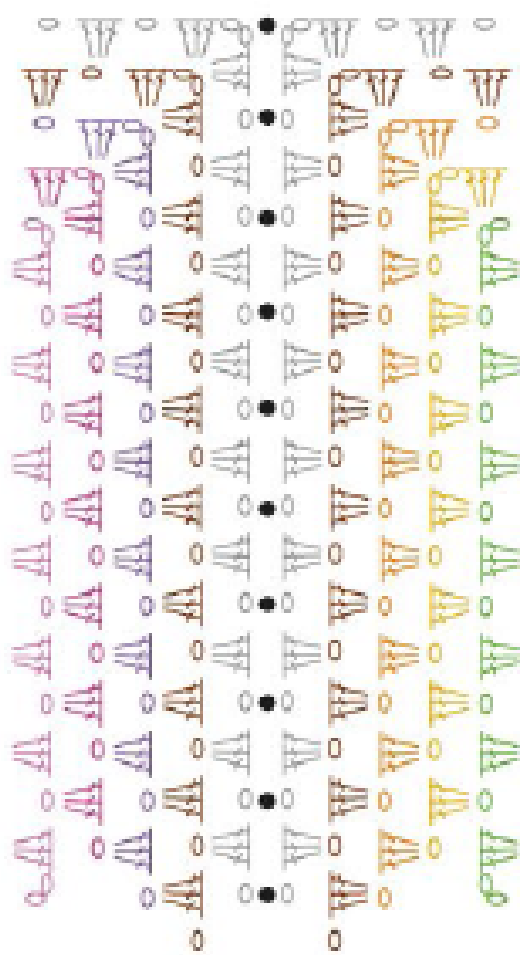
↑

Ponto alto



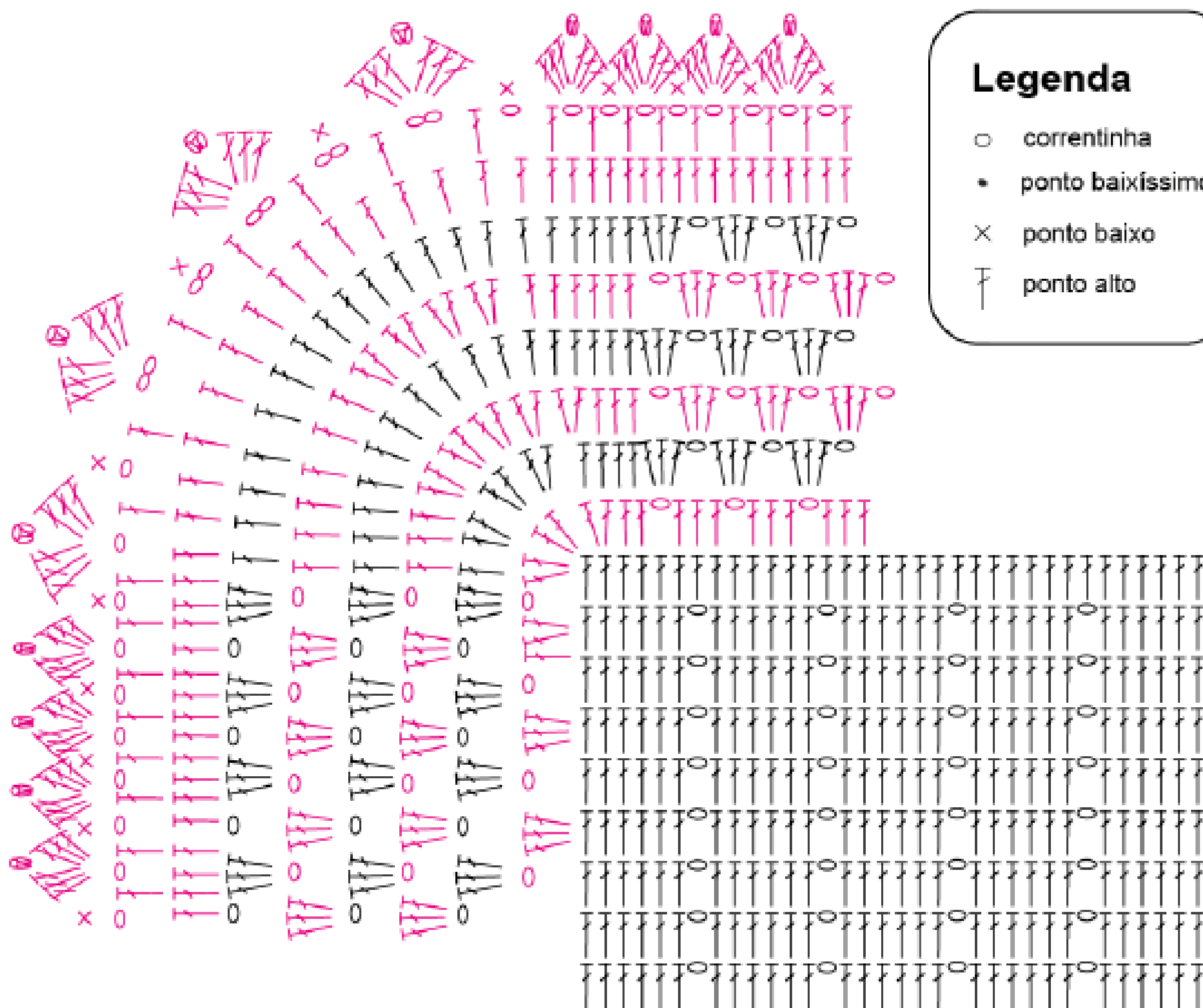
Barra granny com ponto picô

Emenda



# Sousplat Jogo Americano





**Legenda**

○

correntinha

•

ponto baixíssimo

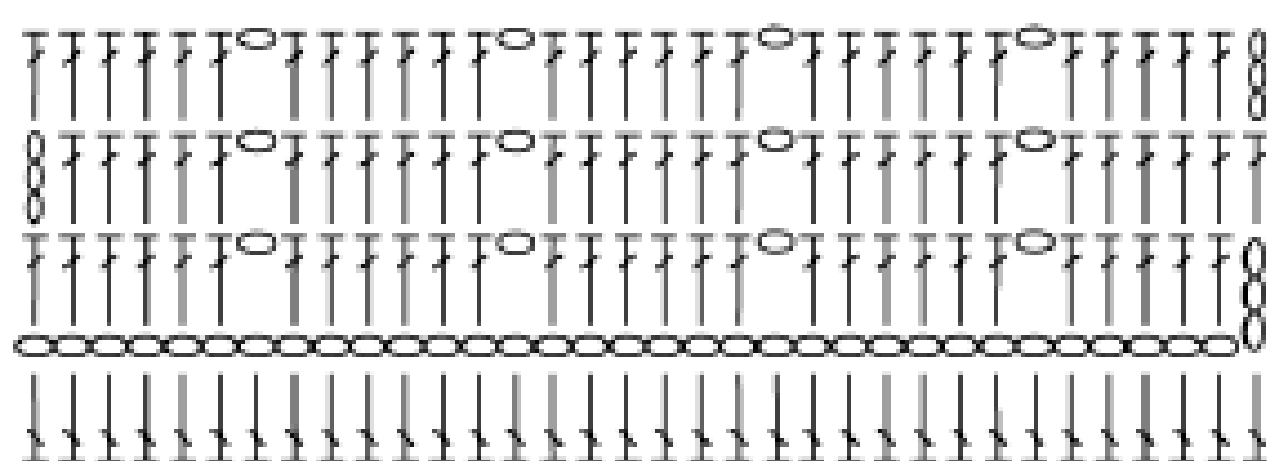
×

ponto baixo

⌋

ponto alto

Total = 21 carr



# Amigurumi Ursinho Fred





Agulha para crochê 8 mm; olhos número 18.

Tamanho: 75cm.

Execução:

CABEÇA E CORPO

1a carr: 6p no anel mágico

2a carr: 2 pb em cada = 12 pb

3a carr: 1 pb + 1 aum = 18 pb

4a carr: 2 pb + 1 aum = 24 pb

5a carr: 3 pb + 1 aum = 30 pb

6a carr: 4 pb + 1 aum = 36 pb

7a carr: 5 pb + 1 aum = 42 pb

8a carr até 10a: 1 pb em cada = 42 pb

11a carr: 12 pb + 1 dim = 39 pb

12a carr: 11 pb + 1 dim = 36 pb

13a carr: 10 pb + 1 dim = 33 pb

14a carr: 9 pb + 1 dim = 30 pb

15a carr até 16a: 1 pb em cada = 30 pb

17a carr: 8 pb + 1 dim = 27 pb

18a carr: 7 pb + 1 dim = 24 pb

19a carr: 1 pb em cada = 24 pb

20a carr: 6 pb + 1 dim = 21 pb

21a carr: 1 pb em cada = 21 pb

22a carr: 5 pb + 1 dim = 18 pb

23a carr: 1 pb + 1 aum = 27 pb

24a carr: 2 pb + 1 aum = 36 pb

25a carr: 3 pb + 1 aum = 45 pb

26a carr: 4 pb + 1 aum = 54 pb

27a carr: 5 pb + 1 aum = 63 pb

28a carr: 1 pb em cada = 63 pb

29a carr: 6 pb + 1 aum = 72 pb

30a carr: 1 pb em cada = 72 pb

31a carr: 6 pb + 1 dim = 63 pb

32a carr: 1 pb em cada = 63 pb

33a carr: 5 pb + 1 dim = 54 pb

34a carr até 35a: 1 pb em cada = 54 pb (Colocar os olhos entre as carreiras 34 e 35)

36a carr: 16 pb + 1 dim = 51 pb

37a carr: 15 pb + 1 dim = 48 pb

38a carr: 1 pb em cada = 48 pb

39a carr: 6 pb + 1 dim = 42 pb

40a carr: 5 pb + 1 dim = 36 pb

41a carr: 4 pb + 1 dim = 30 pb

42a carr: 3 pb + 1 dim = 24 pb

43a carr: 2 pb + 1 dim = 18 pb

44a carr: 1 pb + 1 dim = 12 pb

45a carr: 6 dim seguidas = 6 pb

Fechar com costura a mão.

ORELHAS

1a carr: 7 pb no anel mágico

2a carr: 2 pb em cada = 14 pb

3a carr: 1 pb + 1 aum = 21 pb

4a carr até 5a: pb em cada = 21 pb

6a carr: 5 pb + 1 dim = 18 pb

MÃOS

1a carr: 7 pb no anel mágico

2a carr: 2 pb em cada = 14 pb

3a carr: 1 pb + 1 aum = 21 pb

4a carr: 2 pb + 1 aum = 28 pb

5a carr: 1 pb em cada = 28 pb

6a carr: 5 pb + 1 dim = 24 pb

7a carr: 6 pb + 1 dim = 21 pb

8a carr: 5 dim seguidas + 11 pb = 16 pb

9a carr: 1 pb em cada = 16 pb

10a carr: 4 pb + 4 dim seguidas + 4 pb = 12 pb

11a carr até 12a: 1 pb em cada = 12 pb

13a carr: 1 pb + 1 dim = 8 pb

14a carr: 1 pb em cada = 8 pb

PERNAS

1a carr: 9 pb no anel mágico

2a carr: 2 pb em cada = 18 pb

3a carr: 1 pb + 1 aum = 27 pb

4a carr: 2 pb + 1 aum = 36 pb

5a carr até 6a: 1 pb em cada = 36 pb

7a carr: 7 pb + 1 dim = 32 pb

8a carr: 6 pb + 1 dim = 28 pb

9a carr: 5 pb + 1 dim = 24 pb

10a carr: 4 pb + 1 dim = 20 pb

11a carr: 8 pb + 1 dim = 18 pb

12a carr: 4 pb + 1 dim = 15 pb

13a carr até 18a: 1 pb em cada = 15 pb

19a carr: 3 pb + 1 dim = 12 pb

20a carr até 23a: 1 pb em cada = 12 pb

FOCINHOS

1a carr: 8 pb no anel mágico

2a carr: 2 pb em cada = 16 pb

3a carr: 2 pb + 2 aum + 6 pb + 2 aum + 4 pb = 20 pb

4a carr: 1 pb em cada = 20 pb

Detalhe no focinho:

9 pb no anel mágico

Fechar e costurar no nariz.



# Gostaram dos Gráficos??

Criamos esse ebook com muito carinho para vocês que amam crochê assim como eu, espero que tenham gostado!!

Separamos um curso para vocês com 3 mil gráficos de Crochê, incluindo diversos modelos de Amigurumis!! Também temos vídeo-aulas passo a passo Para iniciantes e profissionais!!

Não deixem de conferir, cliquem no botão abaixo

[Clique Aqui](#)

